

# Ultra series

Ficha técnica

## Baja contracción

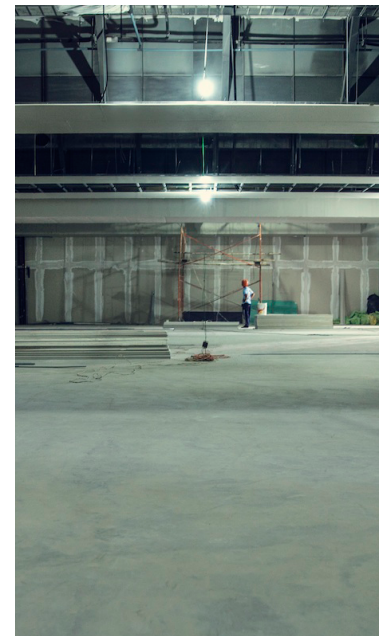
### Mayor estabilidad volumétrica y menor riesgo de fisuración

Solución diseñada para soportar los requerimientos estructurales y de servicio de los pisos industriales.

Facilita los procesos de acabados con un excelente comportamiento a lo largo de su vida útil y permite desarrollar una solución con menor contracción en relación a los concretos convencionales, produciendo superficies menos propensas al fisuramiento y alabeo.

### Aplicaciones

- Pisos de industrias
- Patios de almacenamiento
- Pisos de zonas comerciales
- Canchas deportivas
- Estacionamientos

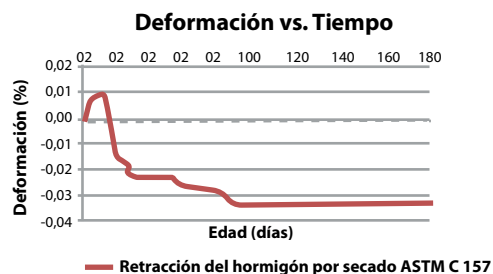


## Ventajas

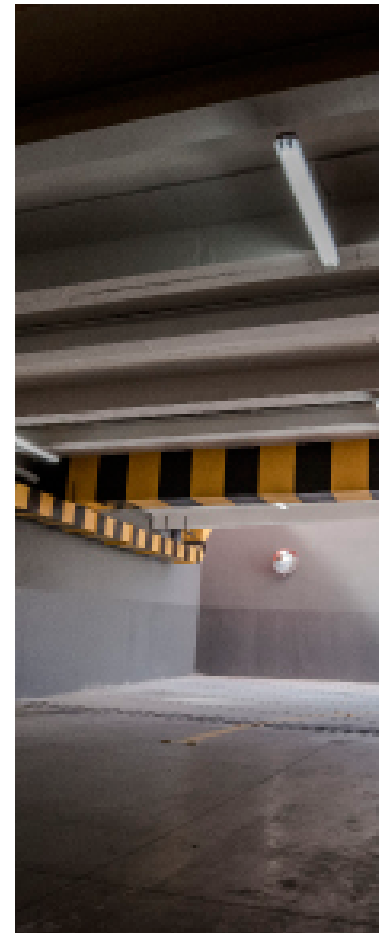
- Mayor estabilidad volumétrica y menor riesgo de fisuración
- Se obtienen contracciones menores al 0.04 % a 28 días
- Permite un mayor espaciamiento entre juntas
- Menor vulnerabilidad a la contracción por secado, debido a ambientes con baja humedad relativa.

## Características técnicas

- Resistencias a la flexión (MPa): 4 – 4.5
- Resistencia a la compresión (kg/cm<sup>2</sup>): 300 – 350
- Edad de diseño (días): 28
- Asentamiento (cm): 13 – 15
- Disponibilidad para colocar fibras de polipropileno o metálicas según la especificación del proyecto.



**Nuestro concreto para pavimentos es de baja retracción (Menos de 400 millonésimas, según Capítulo 19 de Manual de la PCA)**



## Datos de seguridad de materiales y recomendaciones generales de uso

- Cada vez que se realice cualquier trabajo en obra, recordar utilizar el equipo de protección personal requerido: casco, guantes, chaleco reflectante, gafas de seguridad y botas de protección.
- No añadir agua o cualquier otra adición al concreto en la obra ya que pueden generar variaciones en la relación agua/cemento, provocando segregaciones en el concreto.
- Para garantizar la calidad del producto, compactar y vibrar adecuadamente según la norma 9.5.3 NEC.
- Utilizar el equipo adecuado para rehidratar y curar el concreto en obra según la norma 9.6.1 NEC.
- Seguir las recomendaciones de la norma NEC 2015 SE-HM ESTRUCTURAS DE HORMIGON ARMADO.

**Holcim Ecuador**  
**Oficinas administrativas**  
 Urbanización San Eduardo I  
 Av. Barcelona, Edificio El Caimán, piso 2  
 Guayaquil, Ecuador

Telf. + 593 4 370 9000  
 Casilla 09-01-04243  
[www.holcim.com.ec](http://www.holcim.com.ec)  
 SolucionesHolcim

**Centro de servicios Holcim**  
 1700-Holcim (465246)  
[info.holcim-ecu@holcim.com](mailto:info.holcim-ecu@holcim.com)